



NEU

Edelstahl-Beizpaste GSM 68 B

GSM 68B Pinselbeize ist ein neu entwickeltes Spitzenprodukt der GSM, welches die Bildung nitroser Gase stark reduziert.



Verpackungseinheit: 6 Dosen á 2 kg im Karton

Artikelcode: 0099-991-13NEW

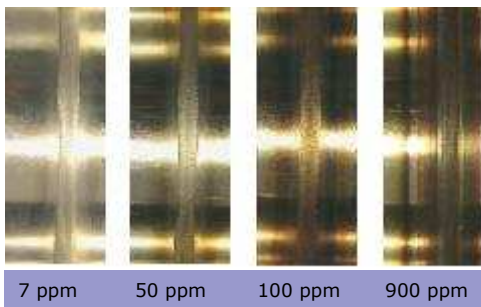
Weitere Informationen über unser Beizchemikalien-Programm erhalten Sie ab Seite 168

Professionelle Formiergas-Systeme



Wenn man die Eigenschaften von Edelstahl bewahren möchte, ist das Schweißen in einer inaktiven Umwelt ein Muss.

Um ein korrosionsfestes Resultat zu erreichen, muss das Sauerstoffniveau beim Schweißen weniger als 50 ppm betragen; abhängig von Material, Typ und Legierung. Oxidation entsteht als eine Nachwirkung durch Verbindung des Luftsauerstoffs mit dem, auf Schweisstemperatur, erwärmten Material. Am Ende des Schweißens ist es sehr wichtig, dass die Formierwerkzeuge erst entfernt werden, wenn die Temperatur weniger als 250°C, vom Materialtyp und Legierung abhängig, beträgt.



7 ppm 50 ppm 100 ppm 900 ppm



Vorteile:

- Kurze und definierte Spülzeit
- Geringer und definierter Gasverbrauch
- Schnell zu montieren
- Minimum Anzahl an Ersatzteilen
- Minimum mechanischer Nachbehandlung
- Zeitersparnis
- Sehr hitzebeständig
- UV-beständig
- Viele Möglichkeiten zur Befestigung
- Flexible Anwendung
- Effektiver Gasverteiler
- Anwendbar in allen Positionen
- Einfaches ziehen durch Rohrbögen möglich
- Anwendbar bei allen Schweißmethoden
- Lange Haltbarkeit der Werkzeuge

Formiersystem-Komplett-Sets



SC Profi Set mit komplettem Formiersystem für Rohr zu Rohr von 3/4" – 6"

Im Set sind folgende Artikel enthalten:
SC Profi 24 bis 176 mm, starre und biegsame Verbindungen, Formiergasschlauch kompl. mit Kupplungen, 10 Meter isoliertes Edelstahlzugseil mit Karabinerhaken, Gasmengenmessrohr und Aluklebeband.

Insgesamt enthält das Set 23 Teile und wird in einer Werkzeugbox geliefert.

Artikelcode: SC1100220



SC Profi Set mit komplettem Formiersystem für Rohr zu Flansch von 3/4" – 6"

Im Set sind folgende Artikel enthalten:
SC Profi special Gaseintritt-Scheiben 24 bis 176 mm, SC Flange-Kegel 16 bis 168 mm, Nippel und Verbindungen, Formiergasschlauch kpl. mit Kupplungen und Gasmengenmessrohr.

Insgesamt enthält das Set 23 Teile und wird in einer Werkzeugbox geliefert.

Artikelcode: SC1100222



Set Rohrstopfen von 1/2" – 3"

Im Set sind folgende Artikel enthalten:
1 Stück Rohrstopfen 10-24 mm Typ 1
1 Stück Rohrstopfen 15-30 mm Typ 1
1 Stück Rohrstopfen 22-34 mm Typ 3
1 Stück Rohrstopfen 31-48 mm Typ 3
1 Stück Rohrstopfen 48-65 mm Typ 3
1 Stück Rohrstopfen 65-81 mm Typ 3
1 Stück Gasfinger 10x25 mm
1 Stück Anschlusschlauch (PVC)

Artikelcode: SC1100225

SC-Profi Formiergas-System

Die SC Profi Serie ist für Rohre in Dimensionen von 13 bis 215 mm Ø entwickelt. Das System wird als komplette Einheit geliefert, es ist also nicht möglich Teile zu verlieren. Die Einheit besteht lediglich aus einer Gasein- und Gasaustrittscheibe, einer Verbindungsachse und einem Anschlussschlauch mit einem Rectusnippel. Es gibt 3 verschiedene Verbindungsachsen: Eine starre Verbindung für Rohre, eine flexible Verbindung für Bögen und eine federnde Ausführung. Die federnde Ausführung ist besonders geeignet, wenn das Werkzeug durch mehrere aufeinanderfolgende Bögen gehen muss. Als Standard wird SC Profi 17-45 mm mit federnder Verbindung (aufgrund der relativ scharfen Bögen, die es in diesen Dimensionen gibt) geliefert, wobei die übrigen Dimensionen standard-mässig mit flexibler Verbindung geliefert werden. Die Dichtlippen sind mit 3-fach-Dichtlippenelementen konstruiert, so dass sie in Bögen nicht kippen.

Es gibt somit immer mindestens eine Lippe, die 100% abdichtet. Die Dichtlippen sind UV- und Temperaturfest bis 340°C (max 1 h). Der Gasverteiler ist in die Eintrittsscheibe integriert. Charakteristisch für den effektiven Gasverteiler ist, dass er aufgrund der besonderen Bauart keine Verwirbelungen im Schutzgasstrom an der Schweissnaht entstehen lässt.

Die konstruktive Ausführung gewährleistet sowohl extrem kurze Spülzeiten als auch grosse Gas- und Zeitersparnisse. Gleichzeitig erreicht man eine perfekte Schweissnaht ohne Anlauffarben bei jedem Schweissvorgang.



Abmessungen/Art	Rohr-Ø innen	Artikelcode
17 mm mit 80 mm, federnde Verbindung	13-16 mm	SC1700017
21 mm mit 80 mm, federnde Verbindung	16-20 mm	SC1700021
24 mm mit 80 mm, federnde Verbindung	18-23 mm	SC1700024
30 mm mit 80 mm, federnde Verbindung	23-29 mm	SC1700030
39 mm mit 80 mm, federnde Verbindung	29-38 mm	SC1700039
45 mm mit 80 mm, federnde Verbindung	36-43 mm	SC1700045
57 mm mit 120 mm Flex-Verbindung	42-53 mm	SC1700057
60 mm mit 120 mm Flex-Verbindung	45-58 mm	SC1700060
70 mm mit 120 mm Flex-Verbindung	55-67 mm	SC1700070
82 mm mit 150 mm Flex-Verbindung	68-80 mm	SC1700082
95 mm mit 150 mm Flex-Verbindung	79-92 mm	SC1700095
117 mm mit 150 mm Flex-Verbindung	98-114 mm	SC1700117
145 mm mit 150 mm Flex-Verbindung	120-136 mm	SC1700145
176 mm mit 150 mm Flex-Verbindung	150-168 mm	SC1700176
182 mm mit 150 mm Flex-Verbindung	155-170 mm	SC1700182
220 mm mit 250 mm Flex-Verbindung	190-205 mm	SC1700220
231 mm mit 250 mm Flex-Verbindung	195-215 mm	SC1700231

SC-Profi Single Formiergas-System

Für Rohre von Ø 13 bis 43 mm Innendurchmesser kann man SC Profi Single nutzen. Das Werkzeug ist ein einseitiger Formiergasfinger mit zwei/drei Doppel-Dichtlippen und Sintermetall-Gasaustritt mit variabler Länge von 12 mm, 25 mm und 50 mm.

Mit SC Profi Single kann man ein offenes Rohr bis zu 30 mm vom Rohrende entfernt schweißen.



Abmessungen/Art	Rohr-Ø innen	Artikelcode
SC Profi single Ø 17 mm mit Gasfinger 10 X 12	13-16 mm	SC1700000
SC Profi single Ø 17 mm mit Gasfinger 10 X 25	13-16 mm	SC1700001
SC Profi single Ø 17 mm mit Gasfinger 10 X 50	13-16 mm	SC1700002
SC Profi single Ø 17 mm mit Gasfinger 10 X 50	16-20 mm	SC1700003
SC Profi single Ø 21 mm mit Gasfinger 10 X 25	16-20 mm	SC1700004
SC Profi single Ø 21 mm mit Gasfinger 10 X 50	16-20 mm	SC1700005
SC Profi single Ø 24 mm mit Gasfinger 10 X 12	18-23 mm	SC1700006
SC Profi single Ø 24 mm mit Gasfinger 10 X 25	18-23 mm	SC1700007
SC Profi single Ø 24 mm mit Gasfinger 10 X 50	18-23 mm	SC1700008
SC Profi single Ø 30 mm mit Gasfinger 10 X 12	23-29 mm	SC1700009
SC Profi single Ø 30 mm mit Gasfinger 10 X 25	23-29 mm	SC1700010
SC Profi single Ø 30 mm mit Gasfinger 10 X 50	23-29 mm	SC1700011
SC Profi single Ø 39 mm mit Gasfinger 10 X 12	29-38 mm	SC1700012
SC Profi single Ø 39 mm mit Gasfinger 10 X 25	29-38 mm	SC1700013
SC Profi single Ø 39 mm mit Gasfinger 10 X 50	29-38 mm	SC1700014
SC Profi single Ø 45 mm mit Gasfinger 17,5 X13	36-43 mm	SC1700015

Formierpapier



Artikelbezeichnung	Innen-Ø	Artikelcode
WLD 35 215x280x280mm (100 Blatt)	8½" x 11"	SC601000
WLD 35 230mmx50m (Rolle)	9" x 165"	SC601030
WLD 35 390mmx50m (Rolle)	15½" x 165"	SC601040
WLD 60 390x560mm (250 Blatt)	15½" x 22"	SC601070
WLD 60 390mmx50m (Rolle)	15½" x 165"	SC601080
WLD 60 780mmx50m (Rolle)	31" x 165"	SC601090

WLD 35 für Rohre bis Ø 100mm
WLD 60 für Rohre über Ø 100mm

SC-Formiergas-Zylinder WS & WS Plus

Für Rohre von 145 mm bis 1000 mm bieten wir WS und WS Plus Formiergas-Zylinder an. Diese Werkzeuge sind mit doppelten, hitzefesten Dichtlippen ausgestattet. Die Dichtlippen der WS Formiergas-Zylinder sind temperaturfest bis 280°C (max 1 h), die Dichtlippen der WS Plus bis 340°C (max 1 h). Die Werkzeuge haben eine extrem kurze Spülzeit, nur 2 1/2 Minuten für alle Dimensionen, was kein anderes Formiergas-Werkzeug am Markt aufweisen kann. Beim Schweißen in dünnwandigen Rohren mit wenig Bögen braucht man die WS Formiergas-Zylinder, eventuell mit Ziehball montiert. Die WS Plus Formiergas-Zylinder empfehlen wir z.B. für offshore mit einer Konsole (Extra) montiert, wodurch es schnell und einfach möglich ist mehrere Bögen nacheinander zu ziehen. Der Unterschied zwischen WS Formiergas-Zylinder und WS Plus ist die konstruktive Ausführung der Dichtlippen und der Materialien (Temperaturfest) sowie der Preis. Auf dem Bild sieht man den Unterschied. Zum Beispiel kann man ein 10" WS Formiergas-Zylinder 265 mm für 12" Rohre abändern, so dass man in 3 Dimensionen mit demselben Zylinder schweißen kann. WS Plus hat, wie auf dem Bild dargestellt, längere Dichtlippen. Dies gewährleistet, dass das Werkzeug immer 100% abdichtet, auch wenn man in Bögen schweisst.



WS Plus



WS

Vorteile Formiergas-Zylinder WS & Typ WS Plus

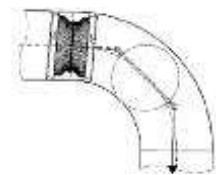
- Spülzeit 2,5 Minuten
- Effektive Entlüftung
- Einfache Positionierung
- Komplette Einheit

WS Formiergas-Zylinder

- Rohre von 150 bis 1000 mm
- Temperaturfest 280°C
- Kann mit einem Ziehball durch Bögen gezogen werden

WS Plus Formiergas-Zylinder

- Rohre von 8" bis 40"
- Temperaturfest bis zu 340°C
- Kann mit einer Konsole durch Bögen gezogen werden



Ziehball für WS

Abmessungen	Ø	Artikelcode
Ziehball 150	125 mm	SC1200150
Ziehball 160	155 mm	SC1200160
Ziehball 200	200 mm	SC1200200
Ziehball 250	230 mm	SC1200250
Ziehball 300	280 mm	SC1200300
Ziehball 400	360 mm	SC1200400



Ziehball WS



SC-Formiergas-Zylinder WS

Abmessungen/Art	Rohr-Ø (innen)	Artikelcode
WS Formiergas-Zylinder f 150 mm 280°C	145-155	SC1000150
WS Formiergas-Zylinder f 160 mm 280°C	155-165	SC1000160
WS Formiergas-Zylinder f 200 mm 280°C	198-208	SC1000200
WS Formiergas-Zylinder f 210 mm 280°C	205-215	SC1000210
WS Formiergas-Zylinder f 250 mm 280°C	245-255	SC1000250
WS Formiergas-Zylinder f 265 mm 280°C	255-267	SC1000265
WS Formiergas-Zylinder f 300 mm 280°C	295-307	SC1000300
WS Formiergas-Zylinder f 316 mm 280°C	311-321	SC1000316
WS Formiergas-Zylinder f 350 mm 280°C	340-350	SC1000350
WS Formiergas-Zylinder f 400 mm 280°C	390-400	SC1000400
WS Formiergas-Zylinder f 450 mm 280°C	440-450	SC1000450
WS Formiergas-Zylinder f 500 mm 280°C	490-500	SC1000500
WS Formiergas-Zylinder f 550 mm 280°C	540-550	SC1000550
WS Formiergas-Zylinder f 600 mm 280°C	590-600	SC1000600
WS Formiergas-Zylinder f 700 mm 280°C	690-700	SC1000700
WS Formiergas-Zylinder f 750 mm 280°C	740-750	SC1000750
WS Formiergas-Zylinder f 800 mm 280°C	790-800	SC1000800
WS Formiergas-Zylinder f 900 mm 280°C	890-900	SC1000900
WS Formiergas-Zylinder f 1000 mm 280°C	990-1000	SC1001000
WS Dichtlippen für 150 mm Zylinder 280°C	145-155	SC1100150
WS Dichtlippen für 160 mm Zylinder 280°C	155-165	SC1100160
WS Dichtlippen für 200 mm Zylinder 280°C	198-208	SC1100200
WS Dichtlippen für 210 mm Zylinder 280°C	205-215	SC1100210
WS Dichtlippen für 250 mm Zylinder 280°C	245-255	SC1100250
WS Dichtlippen für 265 mm Zylinder 280°C	255-267	SC1100265
WS Dichtlippen für 300 mm Zylinder 280°C	295-307	SC1100300
WS Dichtlippen für 316 mm Zylinder 280°C	311-321	SC1100316
WS Dichtlippen für 350 mm Zylinder 280°C	340-350	SC1100350
WS Dichtlippen für 400 mm Zylinder 280°C	390-400	SC1100400
WS Dichtlippen für 450 mm Zylinder 280°C	440-450	SC1100450
WS Dichtlippen für 500 mm Zylinder 280°C	490-500	SC1100500
WS Dichtlippen für 550 mm Zylinder 280°C	540-550	SC1100550
WS Dichtlippen für 600 mm Zylinder 280°C	590-600	SC1100600
WS Dichtlippen für 700 mm Zylinder 280°C	690-700	SC1100700
WS Dichtlippen für 750 mm Zylinder 280°C	740-750	SC1100750
WS Dichtlippen für 800 mm Zylinder 280°C	790-800	SC1100800
WS Dichtlippen für 900 mm Zylinder 280°C	890-900	SC1100900



SC-Formiergas-Zylinder WS Plus

Abmessungen/Art	Rohr-Ø (innen)	Artikelcode
WS Plus Formiergas-Zylinder 8" (340°C)	180-215	SC1815008
WS Plus Formiergas-Zylinder 9" (340°C)	215-240	SC1815009
WS Plus Formiergas-Zylinder 10" (340°C)	240-265	SC1820010
WS Plus Formiergas-Zylinder 11" (340°C)	265-290	SC1820011
WS Plus Formiergas-Zylinder 12" (340°C)	290-315	SC1825012
WS Plus Formiergas-Zylinder 13" (340°C)	315-330	SC1825013
WS Plus Formiergas-Zylinder 14" (340°C)	330-360	SC1830014
WS Plus Formiergas-Zylinder 16" (340°C)	370-400	SC1835016
WS Plus Formiergas-Zylinder 18" (340°C)	420-450	SC1840018
WS Plus Formiergas-Zylinder 20" (340°C)	470-500	SC1845020
WS Plus Formiergas-Zylinder 24" (340°C)	570-600	SC1855024
WS Plus Formiergas-Zylinder 26" (340°C)	625-655	SC1855026
WS Plus Formiergas-Zylinder 28" (340°C)	675-705	SC1855028
WS Plus Formiergas-Zylinder 30" (340°C)	725-755	SC1871030
WS Plus Formiergas-Zylinder 32" (340°C)	770-805	SC1875032
WS Plus Formiergas-Zylinder 34" (340°C)	825-860	SC1875034
WS Plus Formiergas-Zylinder 36" (340°C)	870-905	SC1886036
WS Plus Dichtlippen für 8" Zylinder	180-215	SC180115008
WS Plus Dichtlippen für 9" Zylinder	215-240	SC180115009
WS Plus Dichtlippen für 10" Zylinder	240-265	SC180120010
WS Plus Dichtlippen für 11" Zylinder	265-290	SC180120011
WS Plus Dichtlippen für 12" Zylinder	290-215	SC180125012
WS Plus Dichtlippen für 14" Zylinder	330-360	SC180130014
WS Plus Dichtlippen für 16" Zylinder	370-400	SC180135016
WS Plus Dichtlippen für 18" Zylinder	420-450	SC180140018
WS Plus Dichtlippen für 20" Zylinder	470-500	SC180145020
WS Plus Dichtlippen für 24" Zylinder	555-610	SC180155024
WS Plus Dichtlippen für 26" Zylinder	625-655	SC180155026
WS Plus Dichtlippen für 28" Zylinder	675-705	SC180155028
WS Plus Dichtlippen für 30" Zylinder	725-755	SC180171030
WS Plus Dichtlippen für 32" Zylinder	770-805	SC180175032
WS Plus Dichtlippen für 34" Zylinder	825-865	SC180175034
WS Plus Dichtlippen für 36" Zylinder	870-905	SC180186036

**Komplette Formiersystem-Sets
finden Sie auf der zweiten Seite
dieser Kategorie**

Konsole für WS Plus

Wenn eine gesamte Konsole montiert wird kann ein WS Plus Formiergas-Zylinder ohne Probleme durch verschiedene Bögen gezogen werden. Es ist sehr wichtig, dass die Kugeln korrekt montiert werden. Die Kugeln müssen 3 mm von der Rohrwand entfernt sein. Dies macht das Ziehen der Werkzeuge über die Schweissnaht möglich. In extrem problematischen Bögen kann ein Ziehball neben der Konsole verwendet werden.



Typ	Artikelcode
8-9" (6 Kugeln)	SC1201005
10" (6 Kugeln)	SC1201010
11" (6 Kugeln)	SC1201011
12-16" (6 Kugeln)	SC1201012
18-24" (8 Kugeln)	SC1201015
32-36" (12 Kugeln)	SC1201020



Abbildung zeigt eine montierte Konsole

WS Oxy 1 Restsauerstoffmessgerät

Das WS Oxy I ist ein handliches, mit Akkus betriebenes, Restsauerstoffmessgerät. Der Messbereich erstreckt sich von 1000 ppm bis 10 ppm. Der im Gerät eingesetzte Zirkoniumsensor hat eine hohe Lebensdauer und ist wartungsfrei. Innovativ ist die Verwendung eines Displays, welches Betriebszustände mittels Farben darstellen kann. Diese "Ampelregelung" verschafft dem Bediener einen hohen Komfort, da er ohne die genauen Werte ablesen zu müssen, den Zustand visuell farblich angezeigt bekommt. Des Weiteren ist im Messgerät eine lautstarke Hupe integriert. Die Meldungen des Gerätes (Hupsignal, Farben, Blinken der Messwerte etc.) sind sehr einfach, frei programmierbar.

Zum Lieferumfang der Standardversion gehören das Messgerät, ein stabiler Transportkoffer, ein Steckernetzteil, die Bedienungsanleitungen, sowie ein Zertifikat, welches die Kalibrationsdaten bestätigt.

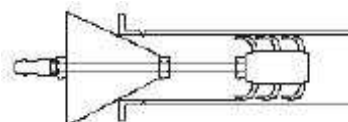


Artikelcode: SC9101000

- **Messbereich 1000 ppm – 10 ppm**
- **Akkubetrieben, Bereitschaft für ca. 4 Stunden**
- **Für inerte Gase (H₂-Gemische nach Stand der Technik)**
- **Messgaspumpe integriert**
- **Messzelle aus Zirkonoxid (wartungsfrei)**

Flansch-Konus

System zum Zentrieren, Spannen und Formieren von Schweissnähten an Flanschen, kurzen Rohren und Kupplungen. Das Werkzeug besteht lediglich aus drei Teilen: Einem Alukonus, einer Verbindungsachse und der wohlbekannten SC Profi Scheibe, hier in Spezialausführung mit integriertem Sintermetall-Gasverteiler. Diese konstruktive Ausführung des Gasverteilers stellt sicher, dass das Formiergas laminar in rohraxialer Richtung über den gesamten Rohrdurchmesser einströmt und keine Verwirbelungen im Schutzgasstrom an der Schweissnaht entstehen. Der Gasflow beträgt immer 10% der Rohrdimension und die Spülzeit beträgt weniger als 1,5 Minuten.



SC-Formiersystem für Behälter

Dieses WS Formiersystem ist für Behälter mit Mannloch in allen Dimensionen anwendbar. Es setzt voraus, dass die Behälter auf Rollen liegen. Die Schleppschuhe werden mit Hilfe eines Contragewichtes immer in derselben Position zwischen 11 Uhr und 1 Uhr festgehalten, wenn man die Behälter dreht. Die Beine des Stativs sind justierbar, so dass dasselbe Werkzeug für mehrere Dimensionen verwendet wird. Die Montagezeit beträgt etwa. 5-10 Minuten. Das Werkzeug kann demontiert und durch das Mannloch bis 350 mm ϕ herausgenommen werden. Geeignet für WIG-Schweissen. Für das Plasmaschweissen liefern wir Ihnen auf Wunsch auch wassergekühlte WS-Schleppschuhe. Dies erfordert allerdings einen runden Behälter (± 30 mm).



Plasma-Schleppschuh, starr, 280 Ampere wassergekühlt



Plasma-Schleppschuh, 280 Ampere wassergekühlt

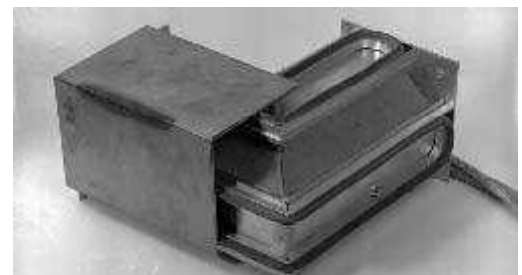
SC-Formiergas-Zylinder WS & WS Plus

Diese Serie von Formiergas-Profilen ist für grosse Rohre, Bleche und Behältern entwickelt. Das Werkzeug wird mit zwei Vakuumkammern festgehakt und erzeugt dazwischen eine inaktive Schweisskammer. Der Gasverteiler ist so konstruiert, dass keine Wirblungen in der Schweissgaskammer entstehen. Die Dichtungen sind temperaturfest bis 180°C (max 1 h). Es ist möglich, das Werkzeug sowohl innen als auch aussen zu benutzen; eine oder zwei Vakuumkammern sind wählbar.



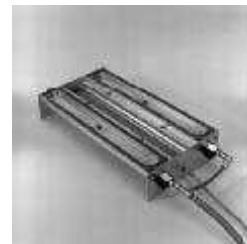
WS-Alu-Formiergasprofil

Dieses System mit zwei Vakuum-Befestigungskammern ist besonders geeignet für das Schweissen von Ecken in viereckigen Behältern. Es wird mit einer Vakuumbefestigungskammer und einer Dichtlippe geliefert. Die Spülzeit beträgt 2-3 Minuten.



WS Alu-Formiergasprofil mit zwei schwenkbaren Vakuumbefestigungskammern

Besonders geeignet für Längsnähte sowohl für Rohre als auch für Behälter in Dimensionen von 300 mm \varnothing sowohl innen als auch aussen. Das Alu-Formiergasprofil ist, beim Austauschen der Platten am Ende, im Winkel von 90-180° einstellbar. Das Alu-Formiergasprofil kann in einer Länge bis zu 6 Metern geliefert werden. Die Spülzeit beträgt 2-3 Minuten.



WS Flexibles Formiergasprofil

Biegbares Formiergasprofil in SS Ausführung, auf einen 800 mm \varnothing Behälter mit Vakuum montiert. Kann innen oder aussen an Rundnähten und ovalen Behältern in Dimensionen von 600 mm \varnothing montiert werden. Die Spülzeit beträgt 2-3 Minuten.



WS Heftnaht-Profilgaskammer

Bei Heftnähten versäumt man oft Formiergas zu benutzen. Dieses Werkzeug macht es einfach Formiergas beim Heften zu benutzen. Es wird durch einen montierten Saugnapfbügel (Anzahl ist von der Länge abhängig) befestigt. Es gibt keine Spülzeit. Die WS Heftnaht-Profilgaskammer wird auch für 90° Ecken und Langsnähte in Rohren geliefert.



WS Schleppschuh

Für den äusseren Schutz beim Formieren an Werkstoffen wie z.B. Titan bieten wir zwei unterschiedliche Typen von Schleppschuhen an. Charakteristisch für beide Typen ist der effektive Gasverteiler der aufgrund der besonderen Bauart keine Verwirbelungen im Schutzgasstrom an der Schweißnaht entstehen lässt. Der WS Schleppschuh aus Edelstahl mit Sintermetall-Gasverteiler bietet den Vorteil, dass mit dieser Bauform mehrere Dimensionen erfasst werden können. Der WS Schleppschuh aus Aluminium ist aufgrund der einfach zu wechselnden Dichtlippen die preisgünstigere und wirtschaftlichere Lösung. Alle Standard WS Schleppschuhe sind für alle unterschiedlichen Dimensionen ab Lager lieferbar. Sonderformen und Geometrien sind auf Wunsch ebenfalls kurzfristig lieferbar. Für das Plasmaschweißen liefern wir Ihnen auf Wunsch auch wassergekühlte WS Schleppschuhe.



WS-Schleppschuh



-für Plasma



-für Laser



-für Winkel

Rohrstopfen und Zubehör

Die Rohrstopfen sind aus hitzebeständigem Silikon (340° C), wie auch der Rest unseres professionellen Formierprogramms.



Typ 1



Typ 2 (ohne Loch)



Typ 3

Wirtschaftlich
Einfache Lösung
Silikon 340° C

Abmessungen	Höhe	Typ	Artikelcode
10-20 mm	19 mm	1	SC901020
10-24 mm	30 mm	1	SC901024
15-30 mm	30 mm	1	SC901530
18-36 mm	36 mm	1	SC901836
30-48 mm	32 mm	1	SC903048
10-19 mm	19 mm	2	SC901019
9-25 mm	29 mm	2	SC900925
15-30 mm	30 mm	2	SC901531
18-36 mm	34 mm	2	SC901837
31-48 mm	33 mm	2	SC903148
22-34 mm	20 mm	3	SC902234
31-48 mm	33 mm	3	SC903248
48-65 mm	32 mm	3	SC904865
65-81 mm	29 mm	3	SC906581
80-100mm	37 mm	3	SC908010

Artikelbezeichnung	Artikelcode
SC Zugseil VA 3/5 10 M iso.	SC1710010
SC Karabinerhaken rostfrei	SC1700001
SC Formiergasschlauch/10m	SC1710035